



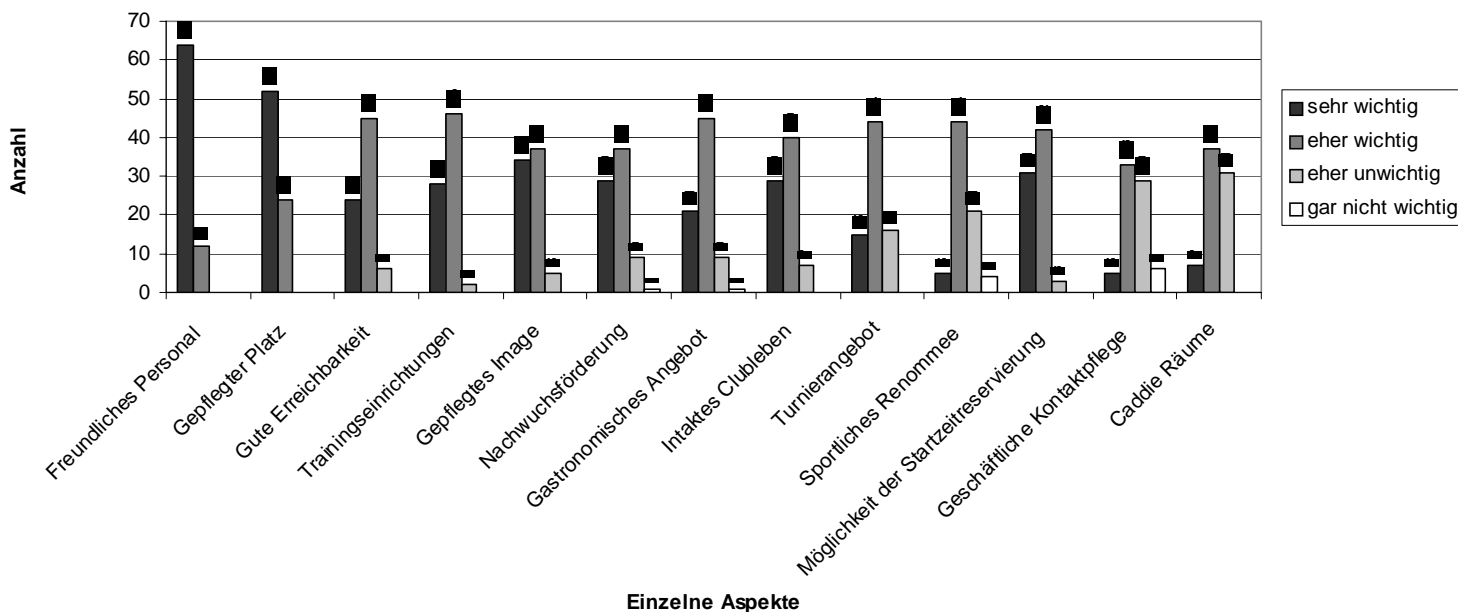
Auswertung Mitglieder-Fragebogen

Von den knapp 300 versandten Fragebogen haben wir deren 77 zurückerhalten. Die einzelnen Fragen wurden gut beantwortet. Bei den Ankreuzfragen konnten sich einige jedoch nicht immer klar für eine Antwort entscheiden. Die offenen Fragen mit persönlichen Äusserungen wurden weniger häufig beantwortet und leer gelassen.

Wichtigkeit einzelner Aspekte

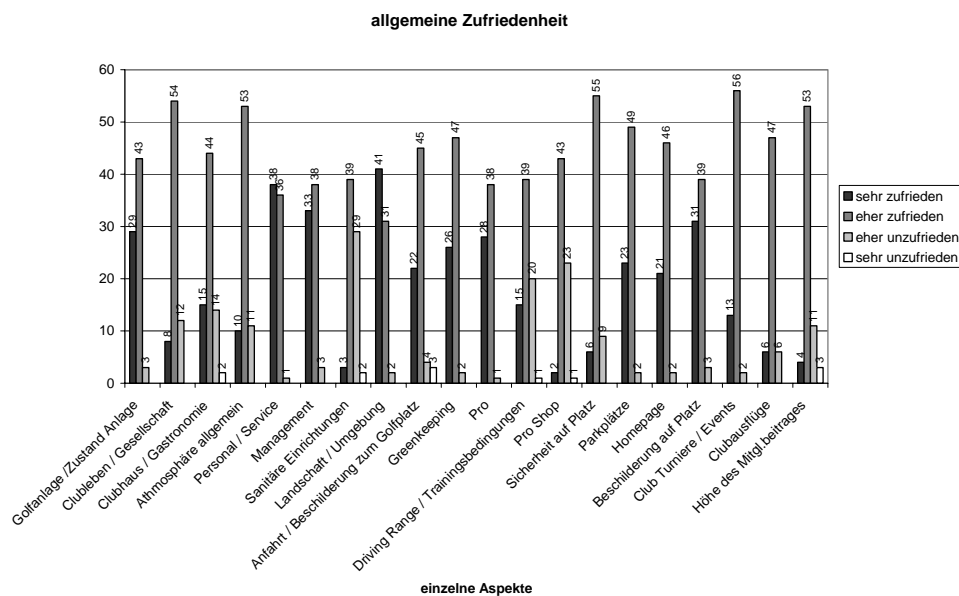
Wie auf der untenstehenden Grafik ersichtlich wurden die Freundlichkeit des Personals (64) und der gepflegte Platz (52) vom von meisten Mitgliedern als sehr wichtig eingestuft. Die gute Erreichbarkeit, Trainingseinrichtungen, ein gepflegtes Image, die Nachwuchsförderung, das gastronomische Angebot, ein intaktes Clubleben, das Turnierangebot und die Möglichkeit der Startplatzreservierung werden von den meisten als wichtig eingestuft. Die gleichen Aspekte haben viele Mitglieder auch als sehr wichtig eingestuft. Das sportliche Renommee (eher wichtig: 44; eher unwichtig: 21), die Geschäftliche Kontaktpflege (33; 29) sowie das Vorhandensein der Caddieräume(37; 31) werden vom Grossteil als eher wichtig erachtet, wobei sie aber auch von einer erwähnenswerten Anzahl Mitgliedern als eher unwichtig bewertet werden.

Persönliche Gewichtung der einzelnen Aspekte



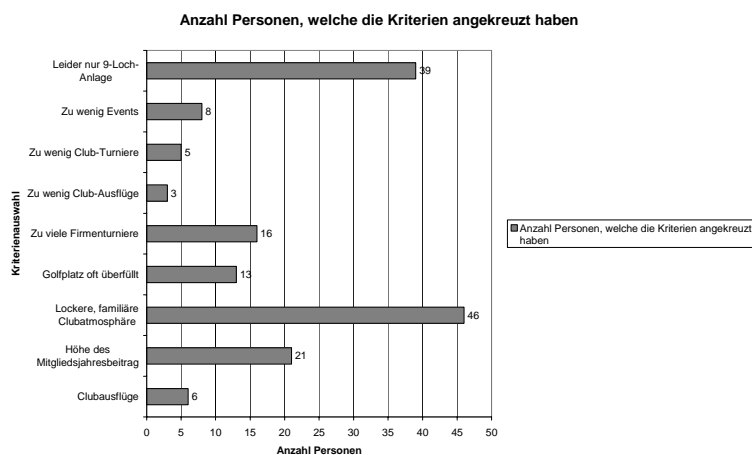
Zufriedenheit mit verschiedenen Aspekten

Die Aspekte Personal/Service (38) sowie Landschaft/Umgebung (41) erhalten von den meisten Mitgliedern ein „sehr zufrieden“, wobei auch viele Antworten zu „eher zufrieden“ eingegangen sind. Mit allen anderen aufgeführten Punkten sind die Mitglieder eher zufrieden. Auffällig ist, dass doch eine rechte hohe Zahl Mitglieder mit den Sanitären Anlagen (29), dem Pro Shop (23) sowie der Driving Range (20) und den Trainingsbedingungen eher unzufrieden sind. Ebenso waren die Mitglieder mit den Aspekten Clubleben/Gesellschaft, Clubhaus/Gastronomie, Atmosphäre allgemein, Sicherheit auf dem Platz sowie Höhe des Mitgliederbeitrages eher unzufrieden. Sehr unzufrieden waren nur sehr wenige Clubmitglieder in den Bereichen Clubhaus/Gastronomie, Sanitäre Einrichtungen, Anfahrt/Beschilderung Golfplatz, Driving Range/Trainingseinrichtungen, Pro Shop und Höhe des Mitgliederbeitrages geäußert.



Die Zufriedenheit beeinflussenden Kriterien

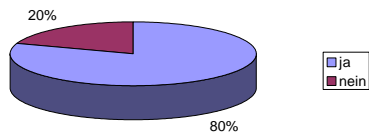
Die Zufriedenheit der Mitglieder wird durch die lockere und familiäre Atmosphäre (46 Antworten) positiv beeinflusst. Betreffend der Frage zur 9-Loch Anlage befand eine Mehrheit diesen Umstand eher als Nachteil gegenüber einer 18-Loch Golfanlage (39 Antworten), Die Kriterien „Höhe des Mitgliederbeitrages“ (21), „zu viele Firmenturniere“ (16) und „oft überfüllter Golfplatz“ (15) spielen ebenfalls eine relativ wichtige Rolle bei der Zufriedenheitseinstufung.



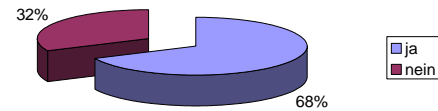
Platz und Clubhaus

80% finden, dass der Platz spieltechnisch anspruchsvoll ist. 68% sind der Meinung, dass die Ausstattung, das Ambiente und das Clubhaus anspruchsvoll sind.

Spieltechnisch anspruchsvoller Platz



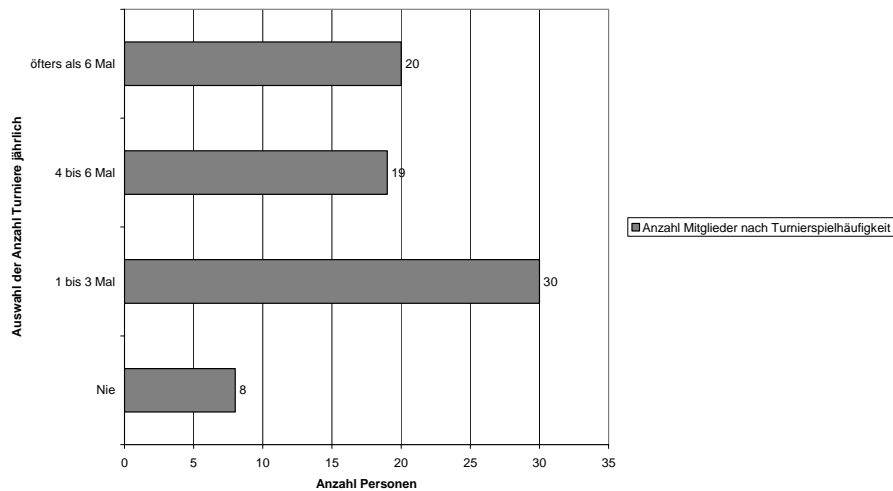
Anspruchsvolle Ausstattung, Ambiente und Clubhaus



Turnierteilnahme

30 Mitglieder nehmen doch zwischen einem und drei Mal an einem Turnier teil. Verhältnismässig viele Mitglieder (20) nehmen an mehr als sechs eigenen Turnieren jährlich teil.

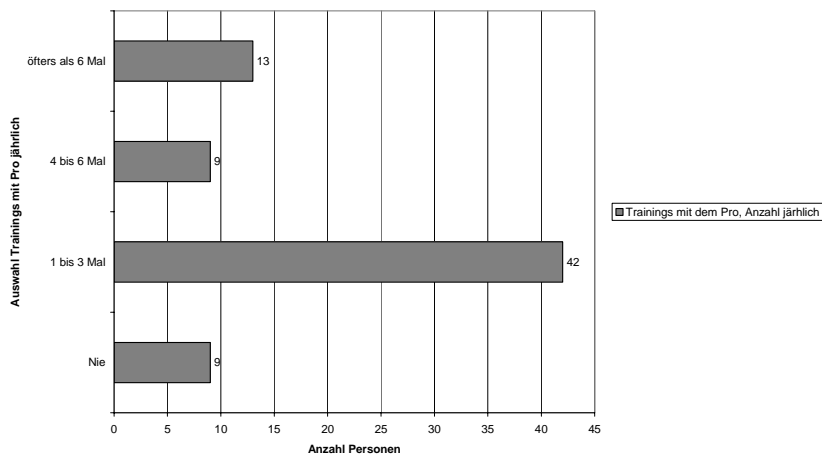
Anzahl Mitglieder nach Turnierspielhäufigkeit



Training mit PRO

64 Mitglieder geben an, dass sie pro Jahr zumindest ein Training mit einem PRO besuchen. Der Grossteil (42) gehen zwischen einem bis drei Mal zum PRO in die Trainingsstunde.

Trainings mit dem Pro, Anzahl jährlich

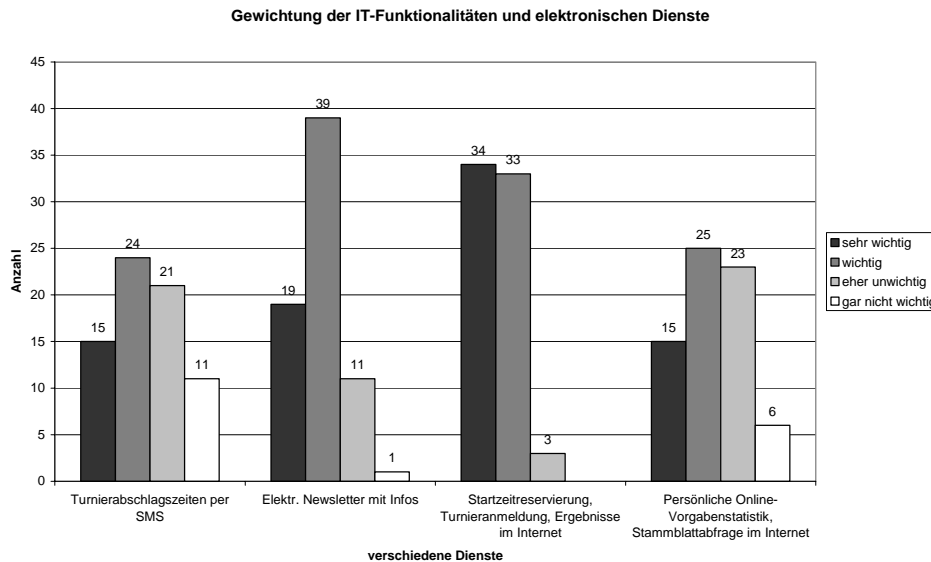


IT-Funktionalitäten und elektronische Dienste

Die Reservierung der Startzeit, die Turnieranmeldungen und der Ergebnisdienst im Internet wird von 34 Mitgliedern als sehr wichtig und von 33 als wichtig empfunden.

Als wichtig wird der elektronische Newsletter mit allen Infos und Aktivitäten von 39 Mitgliedern eingestuft.

Die Benachrichtigung der Turnierabschlagszeiten per SMS sowie die Persönliche Online-Vorgabestatistik und Stammlattabfrage werden doch von relativ vielen Mitgliedern als eher unwichtig (21 und 23) oder als gar nicht wichtig (11 und 6) erachtet.



Vergünstigte Greenfees in anderen Clubs

60% der Mitglieder nutzen die Kooperationen des Clubs für vergünstigte Greenfees auf Walliser Golfplätzen.

Geschlecht, Handicap

Unter den Befragten haben 15 Frauen, 34 Männer und zwei Junioren den Fragebogen zu diesem Punkt ausgefüllt zurückgesandt. Einige haben ihr Geschlecht und ihr Handicap nicht angegeben.

Handicap nach Kategorien	
1 bis 10.0	1
10.1 bis 20.0	20
30.1 bis 30.0	21
30.1 bis 36.0	11
PR	14

Wichtigkeit der Verbesserung des Handicaps

Die Verbesserung ist vielen Mitgliedern wichtig bis sehr wichtig. Einige spielen Golf zum Spass und finden es deshalb nicht wichtig, ihr Handicap zu verbessern.

Wichtigkeit des Golftrainings

Hier gehen die Meinungen sehr weit auseinander. Ein grosser Teil findet Golftrainings wichtig bis sehr wichtig. Andere spielen lieber, als dass sie trainieren.

Zusammenfassend

Gesamtbeurteilung

Die grösste Zahl ist mit dem Golfclub eher zufrieden bis sehr zufrieden. Negative Äusserungen wurden nur wenige gemacht.

Stärken des Golfclubs

Zu den Stärken des Golfclubs gehören vor allem die Landschaft, das Panorama und die Natur sowie die Atmosphäre im Club und das Clubleben. Die Freundlichkeit des Personals und sowie die Lage des Golfclubs gehören ebenfalls zu den Stärken.

Schwächen des Golfclubs

Die häufigsten genannten Schwächen sind das Fehlen des Clubhauses mit entsprechenden sanitären Einrichtungen wie Toiletten und Garderoben, sowie dass der Platz über „nur“ 9 Loch verfügt.

Verbesserungsvorschläge

Ein Clubhaus steht ebenfalls ganz oben auf der Wunschliste. Zumindest aber eine überdachte, warme Terrasse. Was den Platz betrifft, wünschen sich Mitglieder eine überdachte Driving Range, schnellere Greens und dass die Driving Range näher zum Sekretariat liegt. Häufig fiel der Wunsch, den Platz auf 18 Loch auszubauen.